

Topringe, kegler og
brønddæksler

2.0



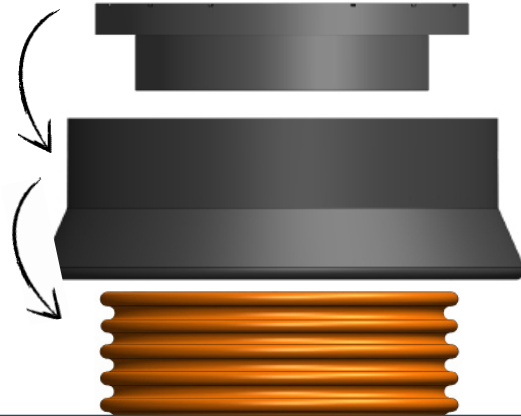
Lauridsen Handel & Import A/S
Ambolten 1, 6800 Varde • Tlf. 7516 9029
info@lhi.dk • www.lhi.dk

Indholdsfortegnelse

2.1 TOPRINGE	7
2.1.1 Topringe med fals, tætningsspor og afskåret kant	8
2.1.2 Topringe med fals og tætningsspor	8
2.1.3 Topafslutning med fals, tætningsspor og pakning	9
2.1.4 Topringe uden fals	10
2.1.5 Topringe uden fals, med afskåret kant	11
2.1.6 Topringe med fals og/eller not til det norske marked	12
2.2 BRØNDKEGLER	
2.2.1 Brøndkegler med fals	15
2.2.2 Brøndkegler glat	15
2.3 BRØNDDÆKSLER & BRØNDKARM	
2.3.1 Brønddæksler i genbrugsplast med fals	17
2.3.2 Brønddæksler i genbrugsplast, glat	17
2.3.3 Brønddæksleri PE	17
2.3.4 Rund brøndkarm og brønddæksel i glasfiber	17
2.3.4 Rund brøndkarm og brønddæksel i glasfiber	18
2.3.5 Firkantet brøndkarm med brønddæksel i glasfiber	18
2.3.6 Firkantet karm - høj model	18
2.3.7 Firkantet karm - lav model	18

VA-produkter til professionelle

Eks: 315 og 425 mm opføringsrør med kegle og dæksel i genbrugsplast.



Har du brug for hjælp?

Åbningstider:

Man - torsdag: 7.30 - 16.00

Fredag: 7.30 - 14.30

Kontaktoplysninger:

Supporttlf.: 7516 9029

Døgnvagt: 7694 6470

E-mail: info@lhi.dk

Med mere end 25 års erfaring som producent og serviceudbyder er Lauridsen Handel & Import A/S en af landets førende leverandører til spildevandsmarkedet.

Via grossister, trælastere og byggemarkeder distribuerer vi produkter, som opfylder menneskers helt basale behov. Uden at de nødvendigvis er klar over det. En række af vores produkter gemmes nemlig væk bag vægge, under gulve, veje, parkeringspladser eller lignende.

Vi har det fint med at leve en relativt skjult tilværelse. Det allervigtigste for os er, at vi hver eneste dag kan løse et eller flere af vore kunders problemer. Hvis entreprenøren eller kloakmesteren akut mangler en overgangskobling, så vil vi gøre alt, hvad vi kan for, at denne modtager løsningen hurtigst muligt. Vi ved nemlig, at det er

omkostningstungt at have en gravemaskine og et sjak stående, som ikke kan komme videre med arbejdet.

Denne service kan kun lade sig gøre, idet vi har egenproduktion, et stort varesortiment på lager samt et godt samarbejde med grossister, trælastere og byggemarkeder. Derfor kan vi sikre en høj leveringsgrad samt stor sikkerhed for vore kunder.

Med os som samarbejdspartner får du altid de bedste løsninger til spildevandshåndteringen. Vi står altid klar til at hjælpe bygherrer, arkitekter, ingeniører, entreprenører og kloakmestre med beregninger, dimensioneringer, vejledning samt nogle af markedets bedste produkter.

Topringe, kegler & brønddæksler

Vi har et stort udvalg af topringe, brøndkegler, brøndkarme og brønddæksler. Topringe og brøndkegler er produceret i genbrugsplast, mens brønddæksler fås i både genbrugsplast og glasfiber.

Kendetegnene ved begge materialer er, at de har lav vægt og høj styrke. Topringe, kegler og dæksler i genbrugsplast anvendes primært til brøndregulering.

Topringe

Topringe regulerer bl.a. højden på brøndkonstruktionen, men de sørger også for, at konstruktionen er stabil, når den belastes af trafik. En topring i genbrugsplast sørger for, at friktionen mellem støbejernet og selve brøndkonstruktionen reduceres, så konstruktionen ikke lider overlast. Støbejernet og brøndkonstruktionen arbejder derved sammen i stedet for i mod hinanden. Topringen er altså et vigtigt element i en brøndkonstruktion, og sikrer dermed en langt længere levetid.

Topringe fås i forskellige dimensioner fra Ø280 til Ø800 mm, og højden kan variere mellem 9/22 og 200 mm. De fås både med og uden fals. Topring med fals er patenteret. Falsen sørger for, at der ikke sker forrykninger i konstruktionen, og hvis der ønskes 100% tætte samlinger ved eksempelvis installation af olie- og benzinudskillere, så anbefales det, at der anvendes topringe med fals. For at opnå den tætte samling er det vigtigt, at ringene tættes med en olieresistent fugemasse i topringens spor.

Fordele

- Forlænger levetiden på brøndkonstruktionen
- Høj styrke - lav vægt
- Let at håndtere
- Reducerer de ødelæggende trafikvibrationer
- Beskytter mod store belastninger
- Knækker eller revner ikke
- Produceret af genbrugsplast

Brøndkegler

Kegler fås ligeledes med og uden fals. De passer dog til alle slags topringe. Kegler placeres oftest ovenpå brøndkonstruktionen, typisk på grønne arealer, hvorefter der lægges et dæksel ovenpå eller i keglen. Det giver løsningen et fint udtryk, som passer godt med det resterende. Ydermere sikres der mod nedfald i brønden, idet dækslet nedsænkes i keglen (ved kegle med fals).

Brønddæksler

Dæksel med fals i genbrugsplast kan med fordel anvendes som beskyttelseslag til et opføringsrør, mens byggeriet på eksempelvis nyudstykkede grunde finder sted. Derved sikres der mod nedfald i brønden, mens der bygges.

Fordele

- Min. 30 års levetid
- Ingen vedligeholdelse
- Driftsøkonomisk løsning
- Splintfrit
- Bæredygtigt
- Lav vægt
- Høj styrke
- Tilpasser sig skæve og ujævne overflader
- Ødelægges ikke under transport
- Brønddæksler og brøndkarme i glasfiber

Vores glasfiberdæksler fås med fast karm med dæksel. Her kan du både få en firkantet- samt en rund karm. Løsningerne fås i belastningsklassen A 12,5 ton. Derudover fås de i dimensionerne fra Ø315 til Ø700 mm.

Alle dæksler har en æstetisk flot overflade, som passer til de fleste områder. Flere af dækslerne har rustfri skrue-lås, som sikrer, at børn ikke kan tage dækslet af. De firkantede karme med dæksler gør det desuden let at lægge belægningssten rundt om.





Topringe, kegler
& brønddæksler

2.0

Topringe

2.1



Alle topringe er til
belastningsklasse
D 400

Topringe i genbrugsplast

Øger levetiden på bygværket ved at reducere mængden af ødelæggende trafikvibrationer. Topringen er en simpel, økonomisk, effektiv og vedvarende løsning, som forhindrer brøndkonstruktioner i at gå i stykker før tid. En topring sørger for, at friktionen mellem støbejernet og selve brøndkonstruktionen reduceres, så konstruktionen ikke lider overlast. Støbejernet og brøndkonstruktionen arbejder derved sammen i stedet for i mod hinanden. Topringen er altså et vigtigt element i en brøndkonstruktion, og sikrer en langt længere levetid.

Fordele

- Forlænger levetiden på brøndkonstruktionen
- Høj styrke - lav vægt
- Let at håndtere
- Reducerer de ødelæggende trafikvibrationer
- Beskytter mod store belastninger
- Knækker eller revner ikke
- Produceret af genbrugsplast



Kvalitetskontrol

Temp.	Tryk KN	Godkendt
+ 23°C	500	✓
- 30°C	500	✓
- 65°C	210	✓

Test er udført af Force Institute (udstyr Amsler 600KN).
Der blev ikke fundet fejl eller skader på de testede emner.

Topringene er installeret i DK, NO, SV i mere end 20 år uden reklamationer og skader.

Profiler

Med fals og tætningsspor



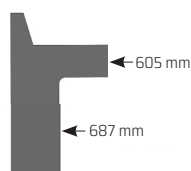
Uden fals



Reguleringsring



Afslutningsring Ø600 mm



Asfaltstop Ø300 og Ø280 mm



Asfaltstop el. topafslutning med pakning Ø600 mm



Pakning



Ø600 topringe på betonkegle

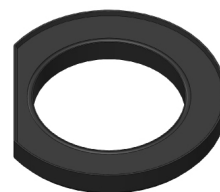


Ø600 brønd forhøjet med topringe og fast karm



Ø600 brønd forhøjet med topringe og flydende karm

2.1.1 Topringe med fals, tætningsspor og afskåret kant



Navn	Dimension (mm)	Højde (mm)	Varenr.	DB-nr.	Antal pr. palle
320x30 DK VA Topring m/fals	315	30	225595033	5274287	120
320x50 DK VA Topring m/fals	315	50	225595035	5274288	80
320x100 DK VA Topring m/fals	315	100	225595036	5274290	40

2.1.2 Topringe med fals og tætningsspor



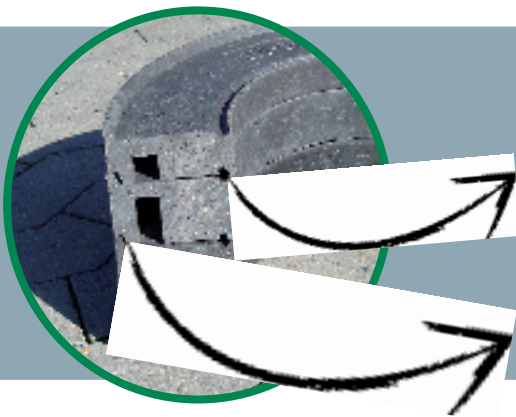
Navn	Dimension (mm)	Højde (mm)	Varenr.	DB-nr.	Antal pr. palle
435x15 DK VA Topring	425	15	225595040	5274291	120
435x9/22 DK VA Topring	425	9/22	225595042	5274294	120
435x30 DK VA Topring	425	30	225595043	5274295	60
435x50 DK VA Topring	425	50	225595045	5274297	40
435x100 DK VA Topring	425	100	225595046	5274299	20
605x15 DK VA Topring	600	15	225595060	5274300	60
605x9/22 DK VA Topring	600	9/22	225595062	5274301	60
605x30 DK VA Topring	600	30	225595063	5274302	30
605x50 DK VA Topring	600	50	225595065	5274303	20
605x100 DK VA Topring	600	100	225595066	5274304	10
605x150 DK VA Topring	600	150	225595067	5274305	7
605x200 DK VA Topring	600	200	225595068	5274306	5
800x15 DK VA Topring	800	15	225595080	5274307	60
800x9/22 DK VA Topring	800	9/22	225595082	5274308	60
800x30 DK VA Topring	800	30	225595083	5274309	30
800x50 DK VA Topring	800	50	225595085	5274311	20
800x100 DK VA Topring	800	100	225595086	5274312	10

FORCE testet

2.1.3 Topafslutning med fals, tætningsspor og pakning



Navn	Dimension (mm)	Højde (mm)	Varenr.	DB-nr.	Antal pr. palle
605x50 Topafslutning med pakning	600	50	100200065	1815590	20
605x100 Topafslutning med pakning	600	100	100200066	1815591	10
605x100 Topafslutning nedfræst 40x70mm (Ø685)	600	100	100200069	1815592	10
605/687x100 Topafslutning nedfræst 50x50	600	100	100200076		10
605/700 x 200 VA Topafslutningsring/ Let kegle	600	200	225597069		5



Sporet gør det let at tætte ringene

Falsen sørger for, at topningene er stabile under transport, og at de ikke forrykker sig under installation.

Bæredygtighed

Bæredygtighed, både ift. produkter samt medarbejdere, er en central del af vores forretning og en vigtig del af vores DNA. I forretningen opererer vi med bæredygtighed på tre forskellige måder:

Passioneret omkring korrekt behandling af spildevand

- Vi leverer løsninger samt rådgivning, som sikrer, at spildevand håndteres på den mest miljøhensigtsmæssige måde.

Grøn tankegang

- Vi tager ansvar for EU's målsætning for genanvendelse af plast, idet vi i dele af vor egenproduktion udelukkende anvender genbrugsplast.

Ansvarlighed

- Vi sætter stor pris på vores medarbejdere, hvorfor vi fokuserer meget på at skabe et miljø, hvor inklusion og sikkerhed er i højsædet. Vi ønsker, at vore medarbejdere skal anerkendes og udvikles, således at de kan vokse med opgaven, gå glade på arbejde samt yde den bedste service over for kunderne. Vi behandler vores medarbejdere ud fra devisen: "Behandl dine medarbejdere godt, og de behandler dine kunder godt."

2.1.4 Topringe uden fals



Navn	Dimension (mm)	Højde (mm)	Varenr.	DB-nr.	Antal pr. palle
280x10 DK VA Topring	280	10	225595019	5274279	300
300x10 DK VA Topring	300	10	225595029	5274281	300
320x15 DK VA Topring	315	15	225595030	5274284	180
320x9/22 DK VA Topring	315	9/22	225595032	5274286	180
320x30 VA Topring flad u/fals	315	30	225597033	1935150	120
320x50 VA Topring flad u/fals	315	50	225597035	1935153	80
320x100 VA Topring flad u/fals	315	100	225597036	1935154	40
435x15 DK VA Topring	425	15	225595040	5274291	120
435x9/22 DK VA Topring	425	9/22	225595042	5274294	120
435x30 VA Topring u/fals	425	30	225597039	5928051	60
435x50 VA Topring u/fals	425	50	225597040	5928052	40
435x100 VA Topring u/fals	425	100	225597041	5928053	20
500x15 mm VA Topring u/fals	500	15	225597050		100
500x9/22 mm VA Topring u/fals	500	9/22	225597049		100
500x30 mm VA Topring u/fals	500	30	225597051		60
500x50 mm VA Topring u/fals	500	50	225597052		35
500x100 mm VA Topring u/fals	500	100	225597053		18
600x10 mm VA Topring u/fals	600	10	225595059		120
600x15 mm VA Topring u/fals	600	15	225595060	5274300	60
600x9/22 mm VA Topring u/fals	600	9/22	225595062	5274301	60
600x30 mm VA Topring u/fals	600	30	225597059	1689965	30
600x50 mm VA Topring u/fals	600	50	225597060	1689973	20
600x100 mm VA Topring u/fals	600	100	225597061	1689982	10
640x15 mm VA Topring u/fals	640	15	225597258		60
640x9/22 mm VA Topring u/fals	640	9/22	225597262	1502918	60
640x30 mm VA Topring u/fals	640	30	225597259	1502913	30
640x50 mm VA Topring u/fals	640	50	225597260	1502916	20
640x100 mm VA Topring u/fals	640	100	225597261	1502917	10
800x15 mm VA Topring u/fals	800	15	225595080	5274307	60
800x9/22 mm VA Topring u/fals	800	9/22	225595082	5274308	60
800x30 mm VA Topring u/fals	800	30	225597079	5237668	50
800x50 mm VA Topring u/fals	800	50	225597080	5237672	20
800x100 mm VA Topring u/fals	800	100	225597086		10

FORCE testet

2.1.5 Topringe uden fals, med afskåret kant



Navn	Dimension (mm)	Højde (mm)	Varenr.	DB-nr.	Antal pr. palle
500x15 mm VA Topring u/fals	500	15	225597055		200
500x30 mm VA Topring u/fals	500	30	225597056		120
500x50 mm VA Topring u/fals	500	50	225597057		70
500x100 mm VA Topring u/fals	500	100	225597058		36

FORCE testet

Services



Adgang til dine priser

Opret en bruger på www.lhi.dk allerede i dag, og få adgang til dine priser. Webshoppen kan du således anvende som digital prislister, så du hurtigt kan se din pris.



Hurtig adgang til dokumentation

På www.lhi.dk kan du hurtigt finde vejledninger, DOP-erklæringer, godkendelser, reservedelstegninger mv. Under hvert produkt ligger al dokumentation. Derudover kan du hurtigt finde dokumentation under Vidensdeling > Dokumentation



Gratis beregning og dimensionering

Vi yder altid **gratis** vejledning, beregning og dimensionering af løsninger. Derfor skal du heller ikke tøve med at tage fat på os, hvis du sidder med et projekt, som du har brug for hjælp til.



Lagerførende på varer til akutopgaver

For at imødekomme uforudsete hændelser har vi et stort varelager til akutopgaver. Hvis du akut mangler en overgangskobling, så vil vi gøre alt, hvad vi kan for, at du modtager løsningen hurtigst muligt. Vi ved nemlig, at det er omkostningstungt at have en gravemaskine og et sjak stående, som ikke kan komme videre med arbejdet.

2.1.6 Topringe med fals og/eller not til det norske marked



Navn	Dimension (mm)	Højde (mm)	Varenr.	Antal pr. palle	Profil
Topring med fals F50	650	50	2185369	20	
Topafslutning med fals FA50	650	50	2185367	12	
Topafslutning med fals FA100	650	100	2185368	8	
Topring med not N50	650	50	2185823	20	
Topring med not N100	650	100	2185824	10	
Topafslutning med not NA50	650	50	2185821	12	
Topring som overgang fra not til fals NF 50	650	50	2185372	20	
Fals afslutningsring FA50/800	800	50	2185467	20	
Fals forhøjningsring F50/800	800	50	2185469	20	
FN Overgangsring Ø650x30	650	30	2185374	17	



Find det rigtige produkt på få sekunder

Med vores produktvælger bliver du hurtigt guidet hen imod det rigtige produkt. To til tre spørgsmål er typisk det eneste, du skal svare på for at finde det ønskede produkt. Indtast dimension, vælg højde og du har fundet det rigtige produkt. Prøv produktvælgeren på www.lhi.dk.

Har du brug for hjælp?

Åbningstider:

Man - torsdag: 7.30 - 16.00

Fredag: 7.30 - 14.30

Kontaktoplysninger:

Supporttlf.: 7516 9029

Døgnvagt: 7694 6470

E-mail: info@lhi.dk

Ansvarligt forbrug og produktion

Verdensmål nr. 12: Ansvarligt forbrug og produktion

Vi skal sikre bæredygtigt forbrug og produktionsformer. Det stigende pres på Jordens primære ressourcer skærper behovet for at udvikle og anvende cirkulære og ansvarlige processer, hvor råvarer genanvendes af affald.

Verdensmål nr. 12

Sådan gør vi:

Genanvendelse af plast

Fra kabelaffald til lukkede produkter

Som en af landets førende leverandører af topringe, kegler og kloak- og brønddæksler føler vi en særlig forpligtelse til at tilbyde produkter, som er godt for miljøet, og som bakker op om samfundets målsætning for genanvendelse af plast.

Vi anvender hvert år over 1000 tons affald fra kabler i produktionen af vores topringe, kegler og dæksler. At genanvende affald, som ellers ville være endt på forbrændingen, giver god mening. Der er ikke blot en CO₂-mæssig besparelse i form af plasten, som genanvendes, men også ifht. den CO₂ der udledes, hvis man vælger at anvende en topring i beton.

I egenproduktionen benyttes udelukkende genbrugsplast, og hvis der sker et spild, knuses dette til granulat, således at vi kan genanvende det til nye emner. Vi arbejder altså ud fra en cirkulær tankegang i produktionen af topringe, kegler og dæksler af genbrugsplast.

Kort og godt

Vi sørger for at plasten ikke sendes på forbrændingen

Vi producerer lukkede produkter af genbrugsplast

Vi anvender kabelaffald

Vi sikrer en bedre brøndkonstruktion og dermed en længere levetid

Når der sker et spild i produktionen, knuses dette til granulat, således at vi kan genanvende det til nye emner

Brøndkegler

2.2



Find alle målskitser
på www.lhi.dk

Brøndkegler

Kegler fås ligeledes med og uden fals. De passer dog til alle slags topringe. Kegler placeres oftest ovenpå brøndkonstruktionen, typisk på grønne arealer, hvorefter der lægges et dæksel ovenpå keglen. Det giver løsningen et fint udtryk, som passer godt med det resterende udtryk på grønne arealer. Ydermere sikres der kegler med fals mod nedfald i brønden, idet dækslet nedsænkes i keglen.

Fordele

- Min. 30 års levetid
- Splintfrit
- Bæredygtigt (vi anvender over 1000 tons kabelaffald om året)
- Høj styrke - Lav vægt
- Ødelægges ikke under transport

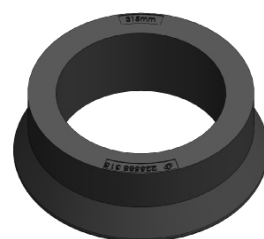


2.2.1 Brøndkegler med fals



Navn	Dimension (mm)	Højde (mm)	Varenr.	DB-nr.	Antal pr. palle
Ø315 kegle med fals	315	180	225586315	5387513	20
Ø425 kegle med fals	425	180	225586425	5387506	10
Ø605/700 x 200 VA Topafslutningsring/Let kegle [★]	600	200	225597069		5
Ø600/710 kegle med fals til dæksel	600	180	225586616		10

2.2.2 Brøndkegler glat



Navn	Dimension (mm)	Højde (mm)	Varenr.	DB-nr.	Antal pr. palle
Ø315 glat kegle	315	180	225588315	1689940	20
Ø425 glat kegle	425	180	225588425	1689946	10
Ø600/710 kegle med kant	600	180	225586600		10
Ø600/710 glat kegle uden kant	600	180	225586601		10
Ø680 glat kegle uden kant med fuld lysning	600	180	225588680		10
Ø680 kegle med kant til dæksel med fuld lysning	600	180	225588681		10



Brønddæksler & brøndkarme

2.3



Se hele udvalget
på www.lhi.dk

Brønddæksler & brøndkarme

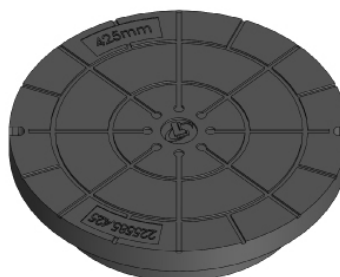
Dæksel med fals i genbrugsplast kan med fordel anvendes som beskyttelseslag til et opføringsrør, mens byggeriet på eksempelvis nyudstykede grunde finder sted. Derved sikres der mod nedfald i brønden, mens der bygges.

Fordele

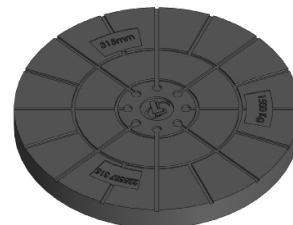
- Min. 30 års levetid
- Ingen vedligeholdelse
- Driftsøkonomisk løsning
- Splintfrit
- Bæredygtigt
- Lav vægt
- Høj styrke
- Ødelægges ikke under transport
- Brønddæksler og brøndkarme i glasfiber

Vores glasfiberdæksler fås med fast karm med dæksel. Her kan du både få en firkantet- samt en rund karm. Løsningerne fås i belastningsklassen A 12,5 ton. Derudover fås de i dimensionerne fra Ø315 til Ø700 mm.

Alle dæksler har en æstetisk flot overflade, som passer til de fleste områder. Flere af dækslerne har rustfri skrue-lås, som sikrer, at børn ikke kan tage dækslet af. De firkantede karme med dæksler gør det desuden let at lægge belægningssten rundt om.

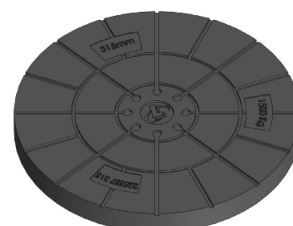


2.3.1 Brønddæksler i genbrugsplast med fals



Navn	Dimension (mm)	Højde (mm)	Belastning	Varenr.	DB-nr.	Antal pr. palle
Ø315 dæksel med fals	315	120	1500 kg	225585315	5387518	20
Ø425 dæksel med fals	425	125	700 kg	225585425	5387515	20

2.3.2 Brønddæksler i genbrugsplast, glat



Navn	Dimension (mm)	Højde (mm)	Belastning	Varenr.	DB-nr.	Antal pr. palle
Ø315 glat dæksel	315	60	700 kg	225587315	1689936	80
Ø425 glat dæksel	425	75	700 kg	225587425	1689944	30
Ø600 glat dæksel	600	55	800 kg	225597157	5795402	10

2.3.3 Brønddæksler i PE



Navn	Dimension (mm)	Højde (mm)	Belastning	Varenr.	DB-nr.	Antal pr. palle
Rund karm/dæksel Ø600 af PE m/lås (incl. nøgle)	600	90	A 15 (1,5 t)	225581600	2021142	46

2.3.4 Rund brøndkarm og brønddæksel i glasfiber



Navn	Dimension (mm)	Højde (mm)	Belastning	Varenr.	DB-nr.	Antal pr. palle
Rund karm/dæksel Ø315/400 af glasfiber	315	54	B 125 (12,5 t)	225583040	1250348	10
Rund karm/dæksel Ø600 af glasfiber	600	85	B 125 (12,5 t)	225583060	1250349	10
Rund karm/dæksel Ø700 af glasfiber	700	105	B 125 (12,5 t)	225583070	1250350	8

2.3.4 Rund brøndkarm og brønddæksel i glasfiber



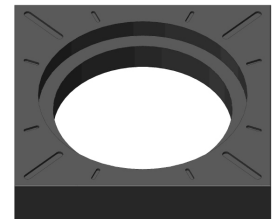
Navn	Dimension (mm)	Højde (mm)	Belastning	Varenr.	DB-nr.	Antal pr. palle
Rund karm/dæksel Ø800 af glasfiber	800	100	B 125 (12,5 t)	225583080	2121021	10
Rund karm/dæksel Ø1000 af glasfiber	1000	100	B 125 (12,5 t)	225583100	2121022	10

2.3.5 firkantet brøndkarm med brønddæksel i glasfiber



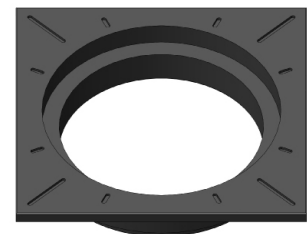
Navn	Dimension (mm)	Højde (mm)	Belastning	Varenr.	DB-nr.	Antal pr. palle
Firkantet karm/dæksel Ø600 af glasfiber	600	85	B 125 (12,5 t)	225582600	1451614	10

2.3.6 firkantet karm høj model



Navn	Dimension (mm)	Højde (mm)	Varenr.	Antal pr. palle
Firkantet karm Ø315 - høj model	315	100	225582314	40
Firkantet karm Ø425 - høj model	425	110	225582424	20

2.3.7 firkantet karm lav model



Navn	Dimension (mm)	Højde (mm)	Varenr.	DB-nr.	Antal pr. palle
Firkantet karm Ø315	315	100	225582315	1451612	40
Firkantet karm Ø425	425	110	225582425	1451613	20

Bæredygtig energi

Verdensmål nr. 12: Bæredygtig energi

Vi skal sikre, at alle har adgang til pålidelig, bæredygtig og moderne energi til en overkommelig pris. Med befolkningstilvæksten stiger behovet for energi, som sætter vores økosystemer under pres. Brug af fossile brændstoffer vil øge klimaforandringerne, hvorfor der er brug for bæredygtige energikilder.

Verdensmål nr. 7

Sådan gør vi:

Solceller og LED-belysning

Vores forventede strømforbrug i Varde reduceres med 33%

Vi ønsker at drive vores virksomhed vha. bæredygtige energikilder. Lauridsen har investeret i solenergi, som mere end svarer til forbruget af strøm på vores fabrik i Polen samt vores lokation i Varde. Ved at investere i solenergi skaber vi et udbud af "grøn" strøm, som kan erstatte den "sorte" strøm. Vores investering i solceller linker ind i delmål 7.2, hvor ambitionen er at andelen af vedvarende energi i det globale energimix skal øges væsentligt. Derudover køber vi al vores strøm gennem Natur-Energi, som udbyder certificeret strøm fra vedvarende danske strømkilder.

Endelig har vi optimeret vort energiforbrug ved at investere i LED belysning. En investering som reducerer vores forventede strømforbrug i Varde med 33%. Dette initiativ stemmer overens med delmål 7.3, som fordrer at den globale hastighed for forbedring af energieffektivitet skal fordobles frem mod 2030. Lauridsen forventer at kunne energioptimere yderligere frem mod 2030.

Kort og godt

Vi investerer aktivt i solenergi proportionalt med eget energiforbrug

Vi har investeret i LED-belysning, hvilket reducerer vores strømforbrug i Varde med 33%

Al strøm købes igennem Natur-Energi, som udbyder certificeret strøm fra vedvarende danske strømkilder



Lauridsen Handel & Import A/S
Ambolten 1, 6800 Varde • Tlf. 7516 9029
info@lhi.dk • www.lhi.dk